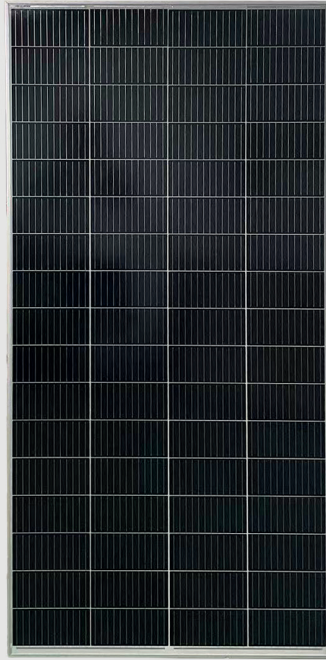


ZTP-340M | 340W**CARACTERÍSTICAS ELÉTRICAS**

Potência Máxima (Pmax)	340W
Tolerância de potência	0 ~ 3%
Tensão Máxima (Vmp)	38,65V
Corrente Máxima (Imp)	8,80A
Tensão de Circuito Aberto (Voc)	45,20V
Corrente de Curto-circuito (Isc)	9,27A
Corrente reversa máxima suportada	20A
Eficiência (%)	20,66%
Tensão máxima do sistema	1000V
Categoria	Classe A
Tecnologia da célula	Silício Monocristalino PERC

CARACTERÍSTICAS FÍSICAS

Número de células	68
Dimensões do módulo (mm)	1870x880x30mm
Dimensões da célula (mm)	210x105mm
Área do módulo (m ²)	1,65m ²
Peso (kg)	16,67kg
Grau de Proteção	IP67
Busbars	12 Busbars
Associação das células	4x17S
Comprimento do cabo	0,9m
Garantia	Garantia de 10 anos (já incluído os 90 dias da garantia legal).*

*Consulte o termo de garantia na [Central de Suporte ao Cliente](#).

PARÂMETROS DE TEMPERATURA

NMOT	44°C ±2
Coefficiente de temperatura Pmax	-0,4%/K
Coefficiente de temperatura Voc	-0,37%/K
Coefficiente de temperatura Isc	+0,05%/K
Temperatura ambiente de operação	44°C ± 2

Condições Padrão de Teste (STC):
Am = 1,5 E = 1000W/m² T = 25°C

**DIMENSÕES**