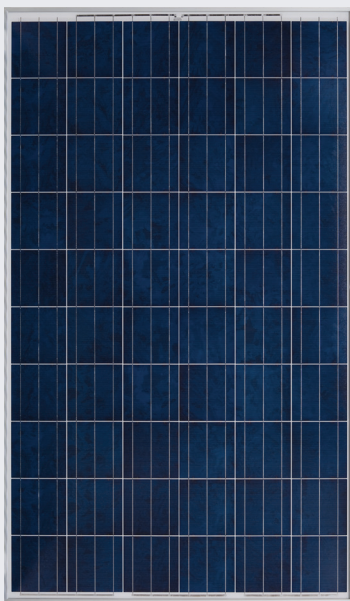


YGE 60 CÉLULAS SÉRIE 2



17,7%

EFICIÊNCIA DA CÉLULA

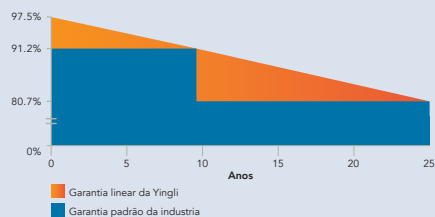
10 ANOS

DE GARANTIA DO PRODUTO

0-5W

TOLERÂNCIA DE POTÊNCIA

25 Anos de Garantia Linear



QUALIDADE COMPROVADA EM UMA NOVA DIMENSÃO

Testados independentemente para garantir sua qualidade e confiabilidade no longo prazo. Milhões de sistemas fotovoltaicos instalados no mundo inteiro demonstram a liderança da Yingli Solar nesse setor.



Durabilidade

Módulos fotovoltaicos duradouros, testados independentemente sob condições ambientais adversas como ambiente salino, amônia e os fatores de risco do PID.



Vidro Avançado

Vidro de alta transmissão, com uma única camada anti-reflexo, que direciona mais luz sobre as células, resultando em uma maior eficiência energética.



Tamanho mais vendido

Primeira opção para milhões de bancos e investidores, este tamanho é adequado para quase todas as aplicações.



Resistência PID

Testado de acordo com a norma IEC 62804, os nossos módulos fotovoltaicos têm mostrado resistência ao PID (Degradação Induzida pela Potência) que se traduz em segurança para o seu investimento.

Yingli Green Energy

Yingli Green Energy Company Holding Ltd. (NYSE: YGE), conhecida como "Yingli Solar", é uma das maiores fabricantes de módulos fotovoltaicos do mundo em termos de capacidade de produção. Somos uma empresa líder em energia solar construída a partir da confiança em nossos produtos e desempenho sustentável.

YGE 60 CÉLULAS SÉRIE 2

CARACTERÍSTICAS ELÉTRICAS

Parâmetros Elétricos para STC

Tipo de módulo	YLxxxP-29b (xxx=P _{max})						
Potência de saída	P _{max}	W	260	255	250	245	240
Tolerância	ΔP _{max}	W	0 / +5				
Eficiência do módulo	η _m	%	16,0	15,7	15,4	15,1	14,8
Tensão em P _{max}	V _{mp}	V	30,3	30,0	29,8	29,6	29,3
Intensidade em P _{max}	I _{mp}	A	8,59	8,49	8,39	8,28	8,18
Tensão em circuito aberto	V _{oc}	V	37,7	37,7	37,6	37,5	37,5
Corrente de curto-circuito	I _{sc}	A	9,09	9,01	8,92	8,83	8,75

STC: 1000 W/m² irradiância, temperatura do módulo de 25 °C, AM1.5 distribuição espectral de acordo com a norma EN 60904-3. Redução média de 3,3% de eficiência relativa de 200 W/m² de acordo com EN 60904-1.

Parâmetros Elétricos em Temperatura de Operação (NOCT)

Potência de saída	P _{max}	W	189,7	186,0	182,4	178,7	175,1
Tensão em P _{max}	V _{mp}	V	27,6	27,4	27,2	27,0	26,8
Corrente em P _{max}	I _{mp}	A	6,87	6,79	6,71	6,62	6,54
Tensão em circuito aberto	V _{oc}	V	34,8	34,8	34,7	34,6	34,6
Corrente de curto-circuito	I _{sc}	A	7,35	7,28	7,21	7,14	7,07

NOCT: operação do módulo em condições de circuito aberto com irradiância de 800/m² e temperatura ambiente de 20 °C e de velocidade de vento de 1m/s.

CARACTERÍSTICAS TÉRMICAS

Temperatura nominal da célula	NOCT	°C	46 +/- 2
Coefficiente de temperatura para P _{max}	γ	%/°C	-0,42
Coefficiente de temperatura para V _{oc}	β _{Voc}	%/°C	-0,32
Coefficiente de temperatura para I _{sc}	α _{Isc}	%/°C	0,05
Coefficiente de temperatura para V _{mp}	β _{Vmpp}	%/°C	-0,42

CONDIÇÕES DE FUNCIONAMENTO

Tensão máxima do sistema	1000V _{DC}
Valor máximo do fusível em série	15A
Limitação da corrente inversa	15A
Faixa de temperatura em funcionamento	-40°C to 85°C
Carga estática máxima frontal (neve)	5400Pa
Carga estática máxima inversa (vento)	2400Pa
Máximo impacto por granizo (diâmetro/velocidade)	25mm / 23m/s

MATERIAIS

Proteção frontal (material / espessura)	O vidro temperado contém baixo teor de ferro / 3.2 mm
Célula solar (número / tipo / tamanho / número de busbar)	60 / Silício Multicristalino / 156mm x 156mm / 2 ou 3
Quadro (material / cor / anodização / bordas de vedação)	Alumínio anodizado / prata / claro / adesivo
Caixa de junção (grau de proteção)	≥ IP65
Cabo de ligação (comprimento / seção) (tipo / grau de proteção)	1000mm / 4mm ²
Conector (tipo/grau de proteção)	MC4 / IP67 ou YTO8-1 / IP67 ou Amphenol H4 / IP68

- Devido a contínua inovação, pesquisa e melhoria de produto, informações e especificações citadas nesta ficha técnica estão sujeitos a alterações sem aviso prévio. As especificações podem ser ligeiramente diferentes e não estão garantidas.
- Os dados não se referem a um único módulo e não faz parte da oferta, servem para comparação entre diferentes tipos de módulos.

QUALIFICAÇÕES E CERTIFICADOS

IEC 61215, IEC 61730, CE, NRE, ISO 9001:2008, ISO 14001:2004, BS OHSAS 18001:2007, PV Cycle, SA 8000



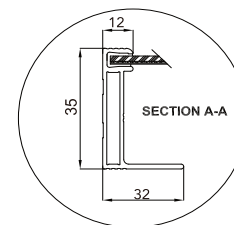
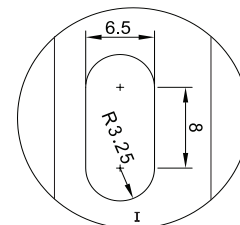
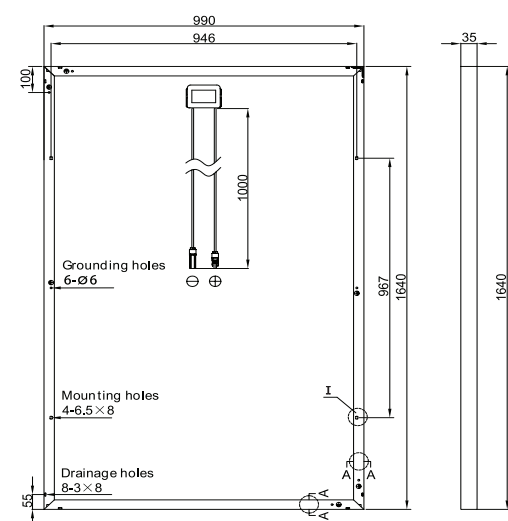
CARACTERÍSTICAS GERAIS

Dimensões (C / L / A)	1640mm / 990mm / 35mm
Peso	18.5kg

ESPECIFICAÇÕES DA EMBALAGEM

Número de módulos por palete	29
Número de paletes por container	28
Dimensões da embalagem (C / L / A)	1700mm / 1135mm / 1165mm
Peso do palete	568kg

Unidade: mm



Aviso: Leia o Manual de Instalação e de Operação em sua totalidade antes de utilizar, instalar e operar módulos Yingli Solar.

Parceiros da Yingli Solar:

Yingli Green Energy do Brasil, S.A.

brazil@yingliamericas.com

Tel: +55-11-4561-6457

YINGLISOLAR.COM

