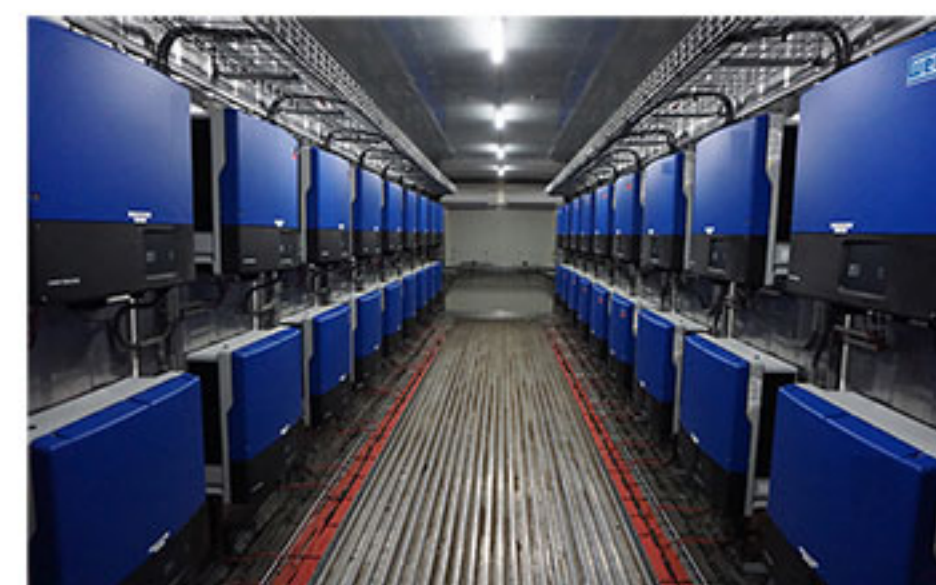




### Tecnologia de ponta que define o padrão, conceitos que você pode contar e detalhes que são simplesmente superiores

O Inversor WEG SIW500 ST025 é o inversor ideal para grandes sistemas fotovoltaicos na área comercial e industrial. A sua eficiência de 98,3% permite-lhe não só assegurar rendimentos extraordinariamente elevados, como também oferecer uma elevada flexibilidade de dimensionamento e compatibilidade com muitos módulos fotovoltaicos disponíveis, graças ao seu conceito multistring aliado a um intervalo de tensão de entrada alargado. A orientação para o futuro traduz-se na integração de novas funções de gestão da rede como, p. ex., o Integrated Plant Control, que permite ao inversor executar sozinho uma regulação da potência reactiva no ponto de ligação à rede.



Modelo	SIW500 ST010	SIW500 ST012	SIW500 ST015	SIW500 ST025
	<b>Entrada (CC)</b>			
Tensão máxima	1.000 V			
Faixa de tensão MPPT	370...800 V	440...800 V	360...800 V	390...800 V
Tensão nominal	580 V		600 V	
Corrente máxima / por string	18 / 10 A		40 / 12,5 A	
Número de MPPTs / Strings por MPPT	2 / 2		2 / A:5, B:1	
	<b>Saída (CA)</b>			
Potência nominal	10.000 W	12.000 W	15.000 W	25.000 W
Tensão nominal	380 V			
Faixa de tensão	160-280 V			180-280 V
Frequência da rede	60 Hz			
Corrente máxima	14,5 A	17,4 A	24 A	36,2 A
Eficiência máxima	98%	98,3 %	98,2%	98,3%
	<b>Dados gerais</b>			
Dimensões (C / A / L) em mm	470 / 730 / 240		665 / 690 / 265	
Massa	37 kg	38 kg	59 kg	61 kg
Faixa de temperatura de operação	-25...+60 °C			
Grau de proteção (IEC 60529)	IP65			
Categoria climática (IEC 60721-3-4)	4K4H			
Topologia	<i>Transformerless</i>			
Refrigeração	<i>Opticool</i>			
Ruído	40 dB		51 dB	
Comunicação	Bluetooth / Ethernet			